



# Gelsenkirchen //

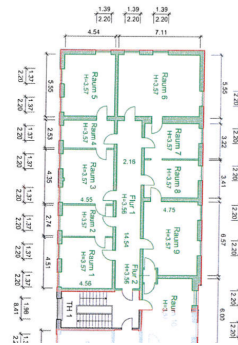
## Großzügige Büroeinheit in Historischer Zeche zu vermieten

**MEYER**  
IMMOBILIENVERWALTUNG



**Objektart:** Büro-/ Lagergebäude  
**Fertigstellung:** May 2026  
**Adresse:** Gewerkenstraße 28  
45881 Gelsenkirchen

**Stockwerk:**  
**Zimmerzahl:**  
**Wohnfläche:** ca. 275 m<sup>2</sup>  
**Balkon/Terrasse:** Nein  
**Aufzug:** Nein  
**Miete:** siehe Preisliste  
**Betriebskosten:** siehe Preisliste



**Meyer Immobilien Verwaltungs GmbH**  
Geschäftsführer: Gerrit Meyer und  
Katharina Meyer  
Münsterstraße 30  
48291 Telgte

Telefon: 02504 88969-0  
Telefax: 02504 88969-10  
info@meyer-iv.de  
www.meyer-iv.de

Amtsgericht Münster, HRB 10841  
Steuer Nr. 346 / 5873 / 0462

## AUSSTATTUNG

---

- Bodenbelag: PVC
- Ausstattungsqualität: Normal

## HEIZUNG

---

- Zentralheizung

## ZUSTAND

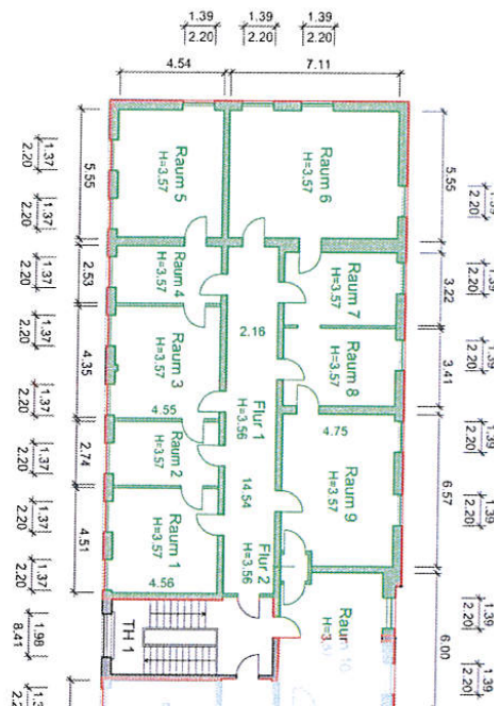
---

- Zustand: Gepflegt

Büro-/ Lagergebäude

---

275.00 m<sup>2</sup>



## Objektbeschreibung

Diese Büroeinheit befindet sich im Erdgeschoss in einer unter Denkmalschutz stehenden Zeche, die nach Stilllegung des Betriebes nun eine komplette Revitalisierung erfahren hat und modernen Büro- und Hallennutzungen entsprechend saniert wurde. Besonderer Wert wurde jedoch auf die Erhaltung der historischen Elemente und des typisch industriellen Charmes einer Zeche gelegt.

### Rechtlicher Hinweis

Die Inhalte dieses Exposé wurden mit größter Sorgfalt erstellt. Dennoch können Fehler oder Abweichungen nicht vollständig ausgeschlossen werden. Alle Flächenangaben sind ca.-Werte und basieren auf Planungsunterlagen; sie können sich nach Fertigstellung noch geringfügig ändern. Die dargestellten Fotos dienen ausschließlich Illustrationszwecken und können von der tatsächlichen Ausführung abweichen. Dieses Exposé sowie die darin enthaltenen Texte und Abbildungen sind urheberrechtlich geschützt.